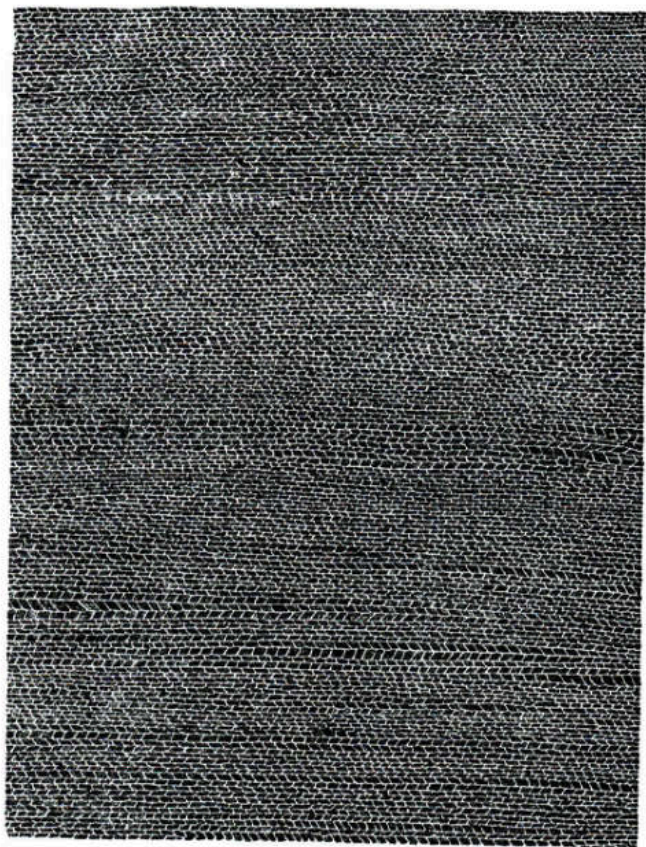
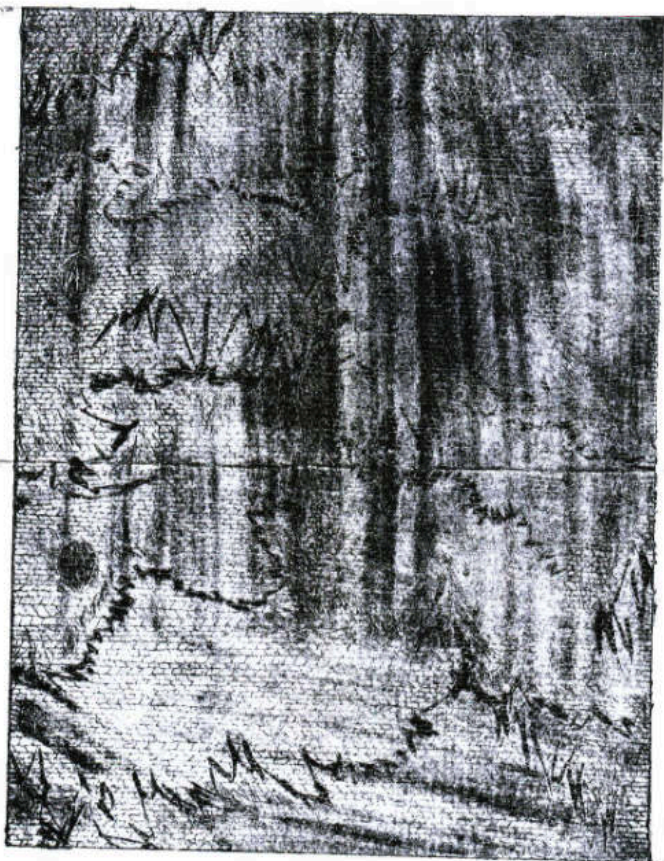
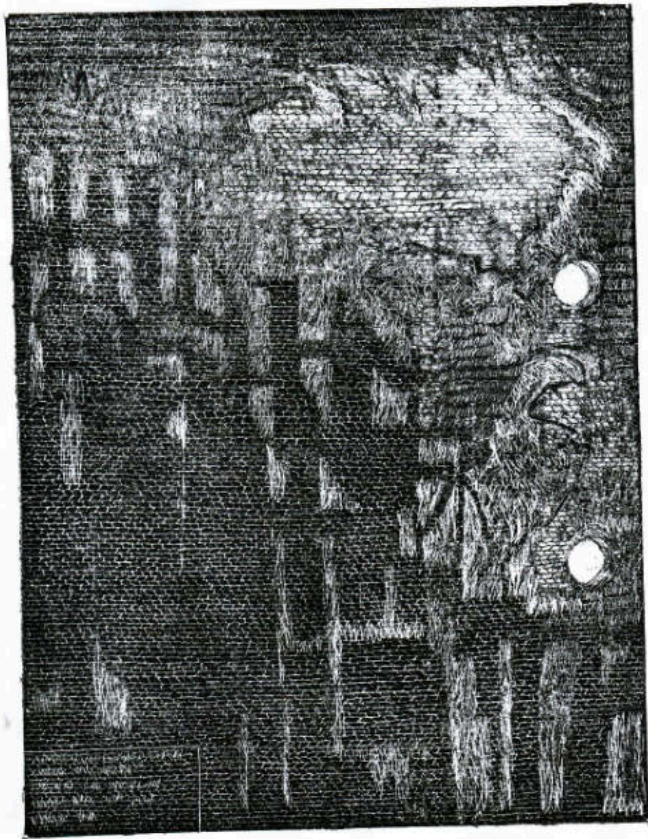


Carmen Weber

Zwei Steine 2022/23





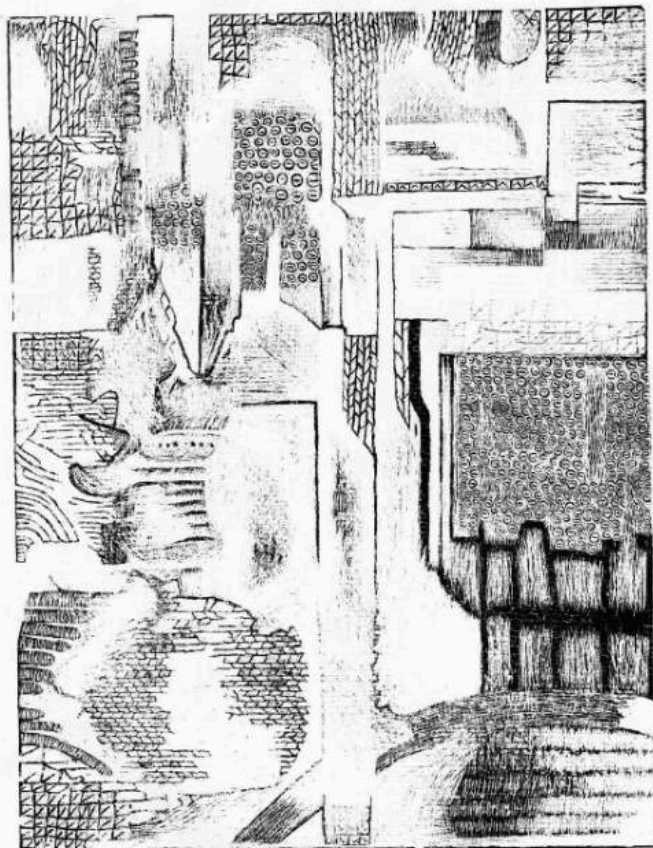


schlechter Zustand ergraben

+ 4x 1:1

11 v Farbfäden
gut abgedeckt werden. Kam über
ausgewaschen

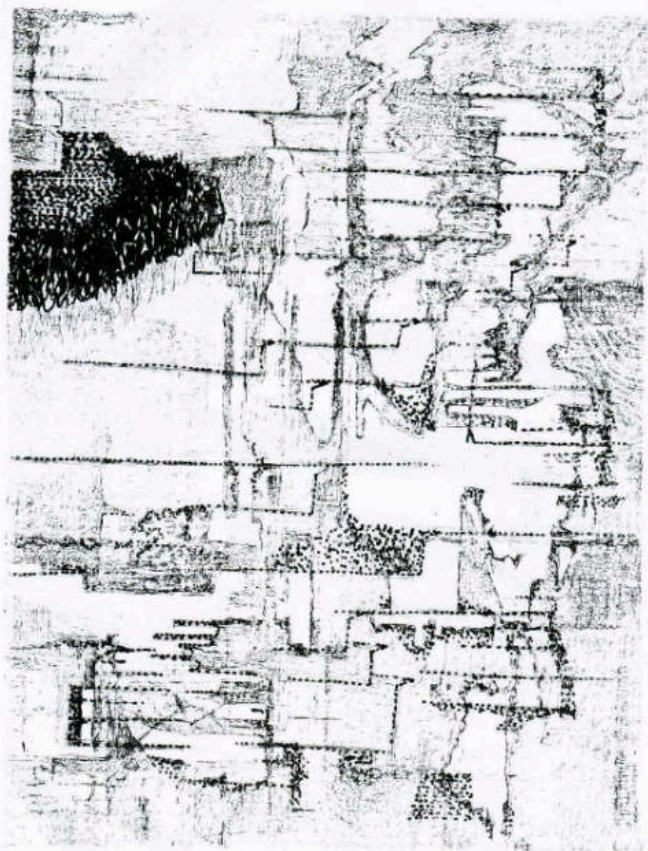
4

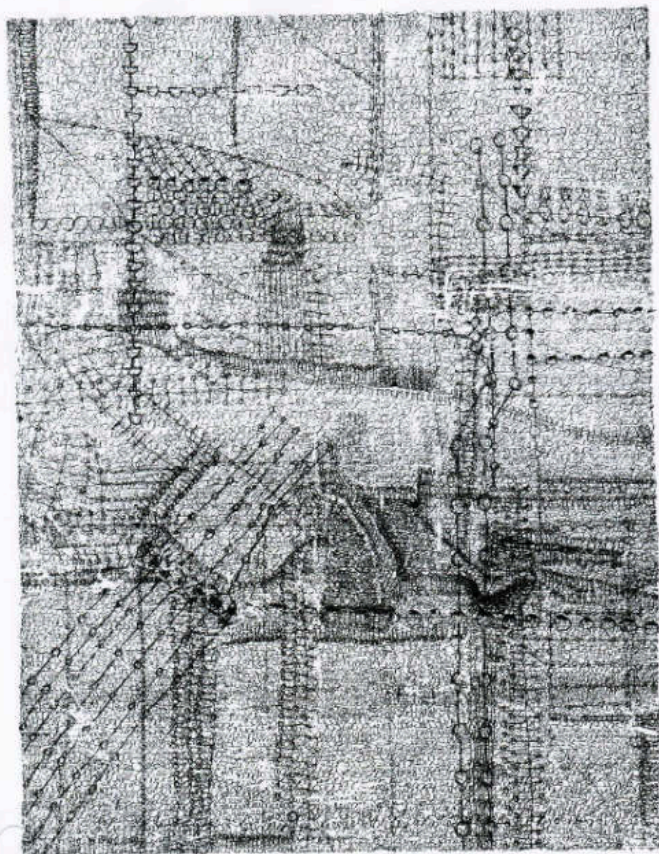


nach dem Druck abgedruckt etwas mit
Korn Restspuren, dann neutralisiert (2x)

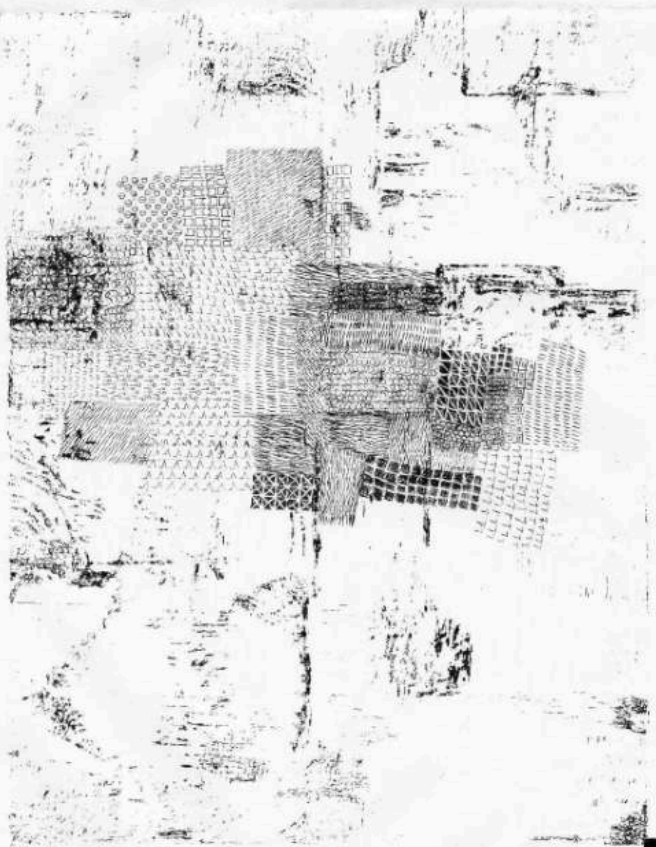
→ Kugelschweizer bezeichnung darauf und
1x 1:2 in Gummi geätzt

ganz kurz nur weil keine 1:3 da was
* ausgewälzt und 2-3 mal
mit ~~1:1~~ 1:1 geätzt





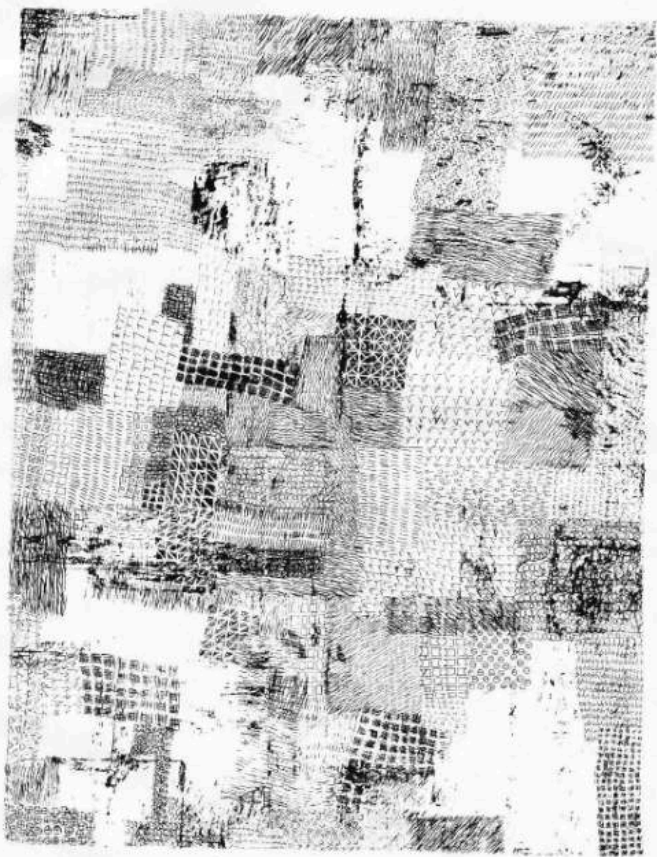
darauf abgedruckt etwas
und mit 1:3 auf Schwamm
gedrückt, draufgelassen



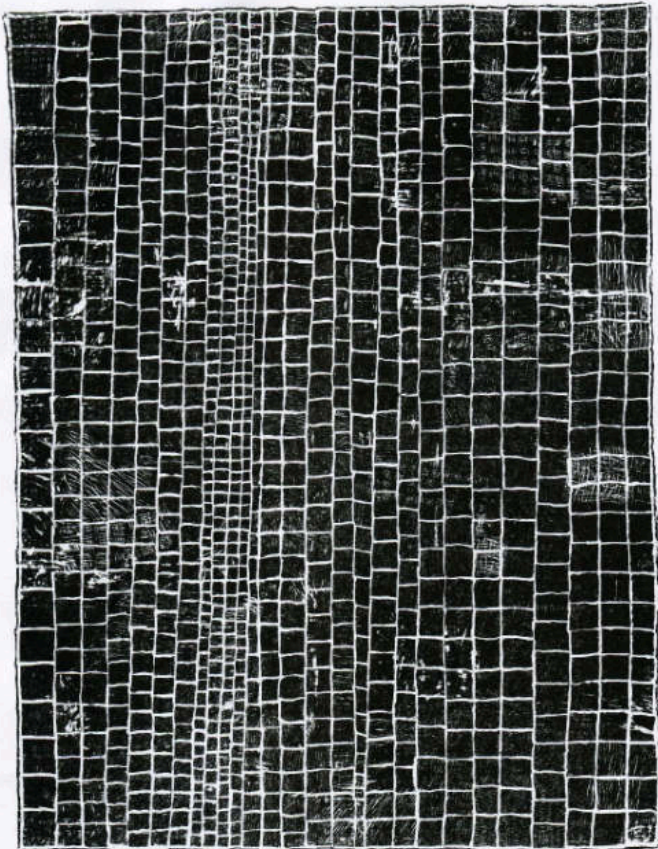
davor abgeschliffen

1 x 1:1 geätzt mit Schwamm
und mit 1:3 auspoliert
von Hand

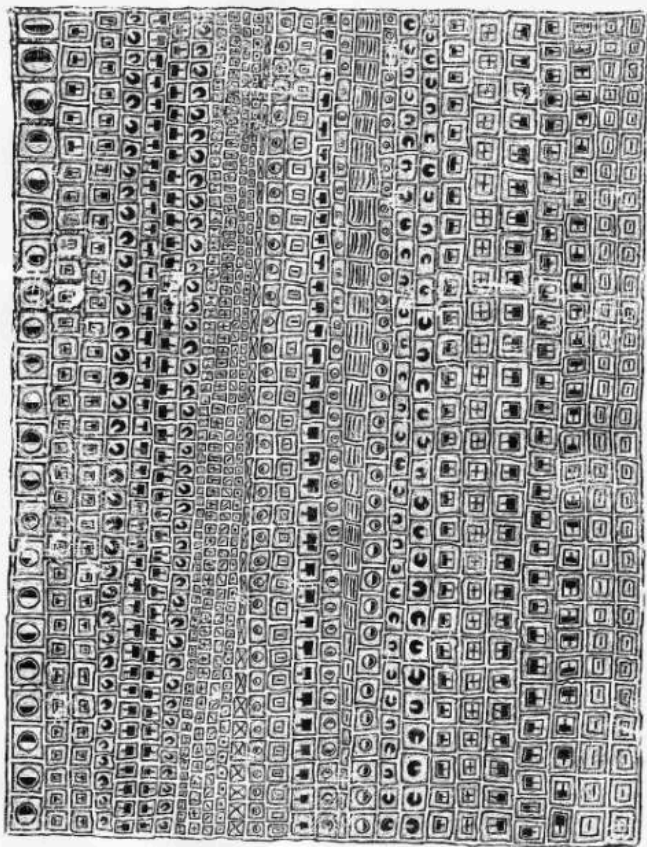
- mit Olivenöl und Druckfarbe angereichen
- anschließend mit Walze, Shop-Nix
und etwas Roll-UP drin



darauf sprühen + auspolieren
(möglichst ohne Ätzen also nur
Gummi soll besser sein, aber auch alle die unedel)
mit auspolieren? wegs, damit es nicht so
oder nur mit 1:3 auspolieren? tief eindringt)
oder mit 1:3 pinseln und dann auspolieren?



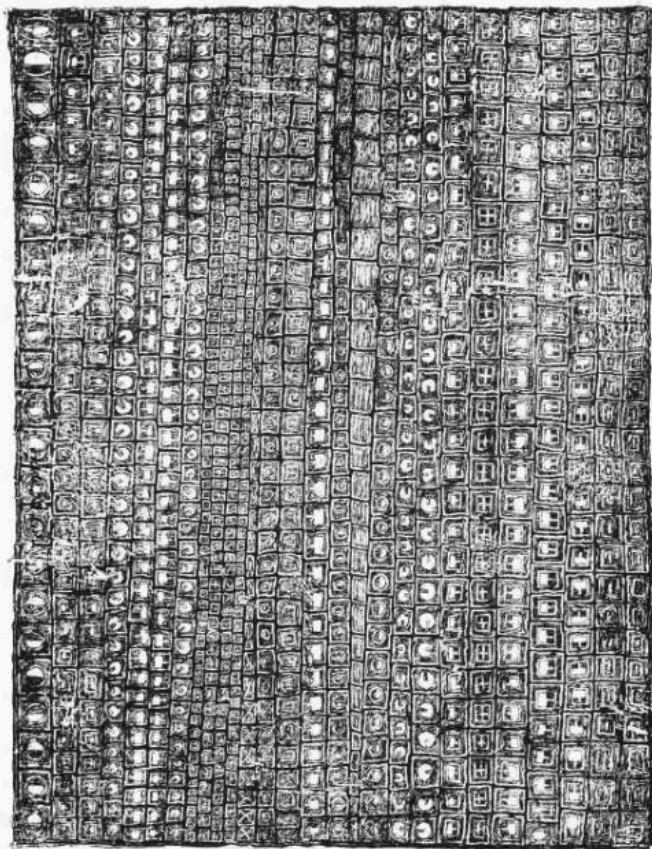
→ zwischendrin vor jedem Druck mit
1x 1:1 passchal mit Schwamm geölt
→ danach eingebrannt



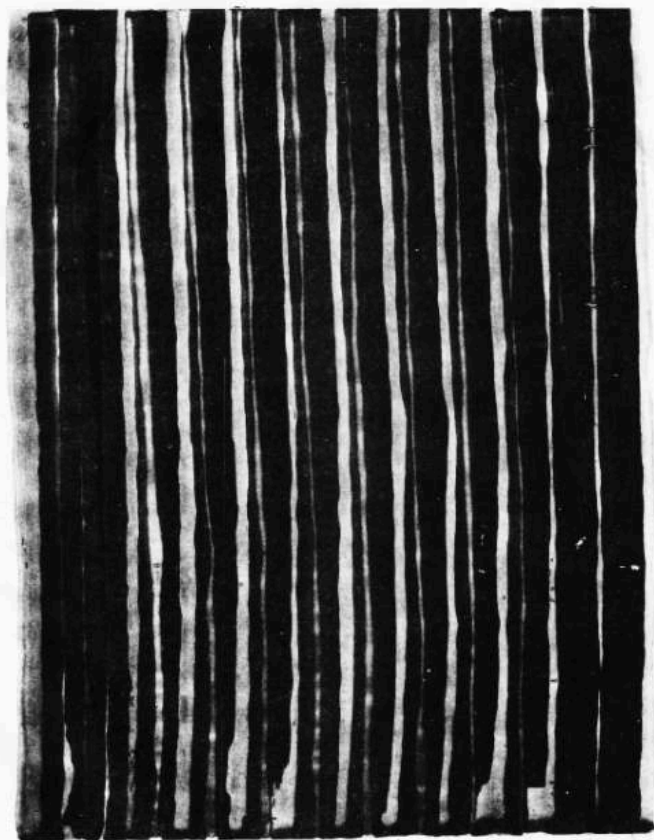
weiterständliche Gebilde

→ davor noch Ränder mit 1:1 geätzt
 → angewalzt, nachdem bisschen zugebläut
 nochmal nach getret und an einzelnen
 Stellen, die besonders zugebläut waren
 ziemlich oft mit Pinzel direkt rein
 und mit Schwamm weg, aber immer noch

- danach angewalzt
- Klebeband außenrum, beschnitten
- Neutralisiert 2x
- Schellack mit Spiritus gut verdünnt ganz schnell
 drauf verstreut und ausgespült
- mit Wasserigummi ausgespült
- ausgewaschen mit Terpentin & Testbenzin bis fast alles
 schwarze weg war, dann neutralisiert 2x
 (beim zweiten Mal ohne Klebeband)
- mit 1:3 geätzt (mit Schwamm drüber aus und von Hand
 ausgespült und so stehen gelassen) (+ ohne Foliumieren)



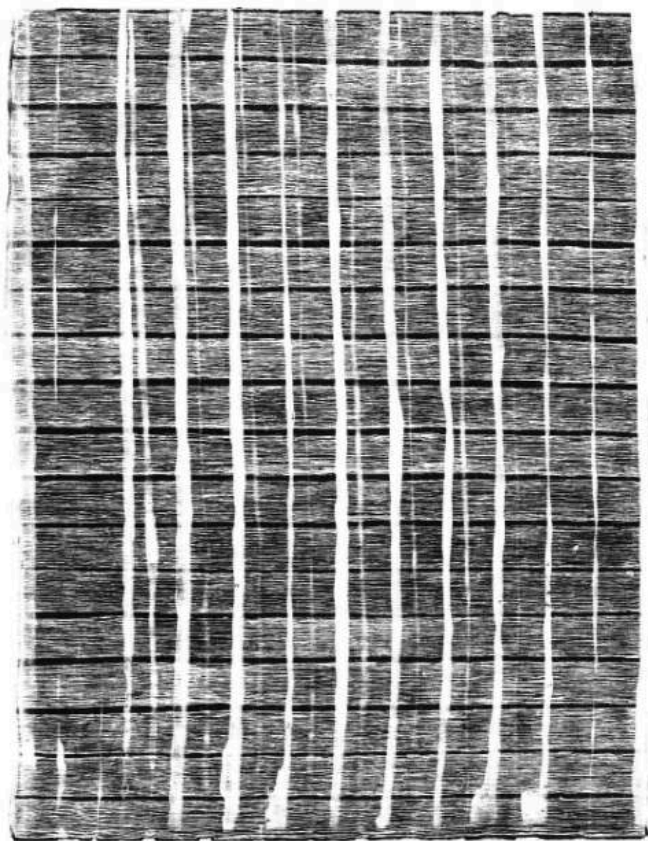
- $3 \times 1:1$ geätzt + teilweise bisschen mehr
und auspoliert



→ eingebrannt → gerinnert

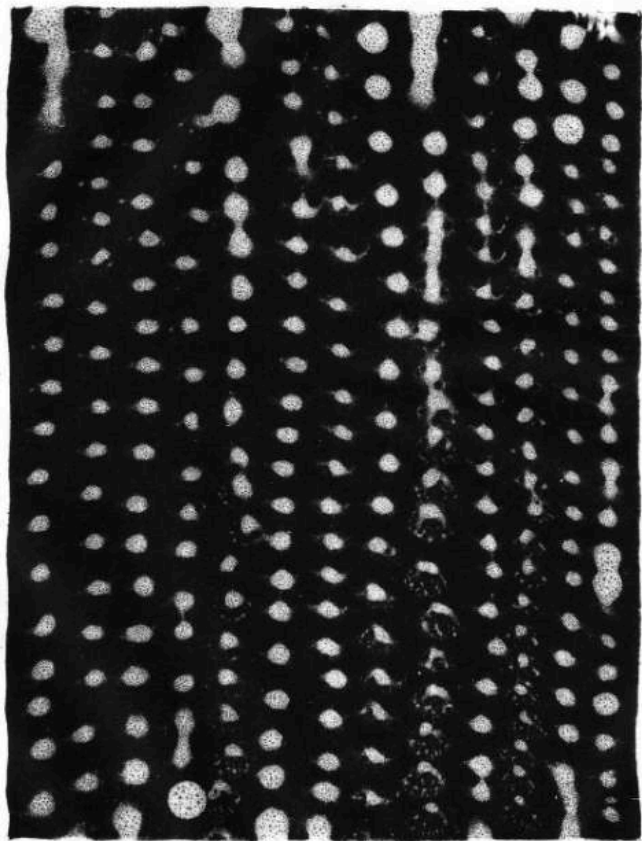
↑ war 5x 1:1 geölt
(weicht in Formel)

9.10.00

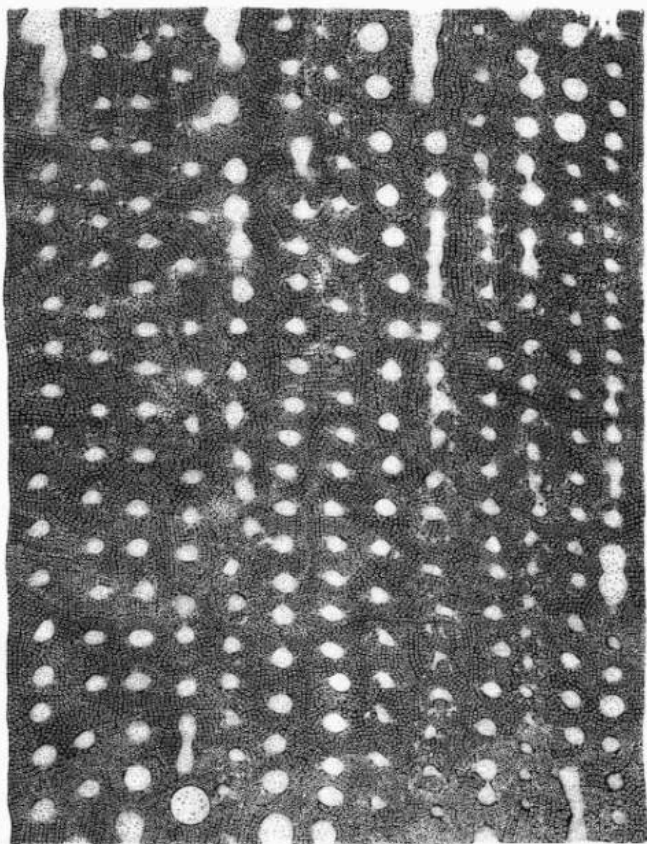


war eingebraunt,

5x 1:1 geätzt
danach ohne neu anwalzen
geunnt



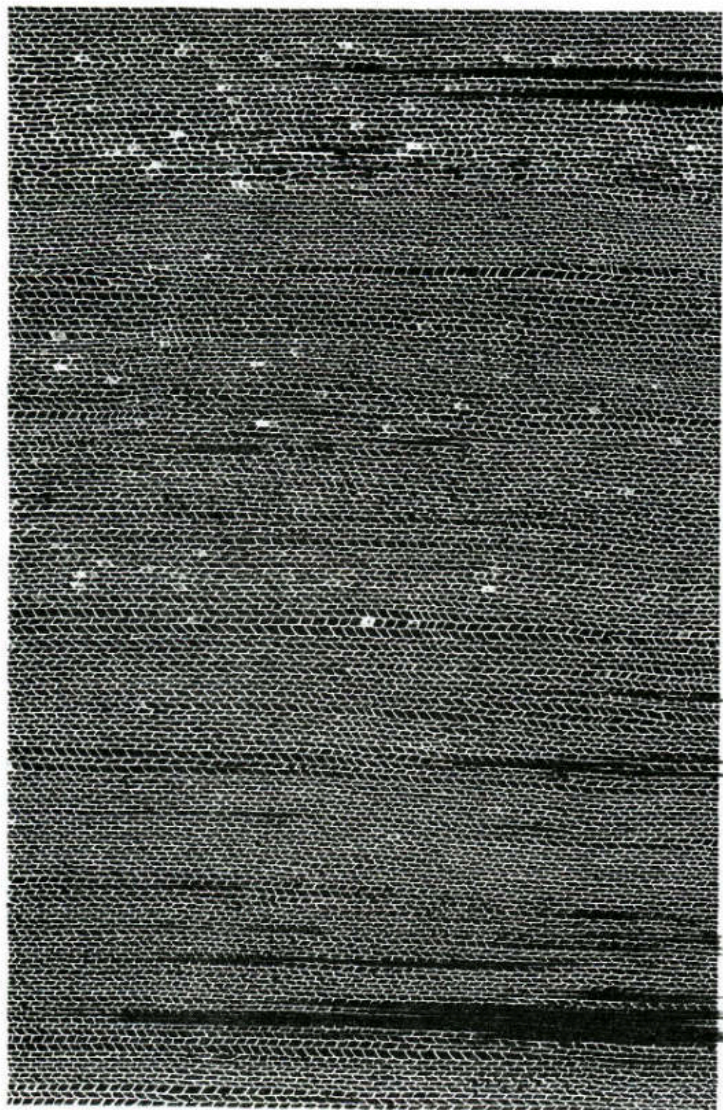
Zweimal 220 u. 1 x 320 abgeschliffener Stein, Ränder 1:1 geölt,
ohne alles angewalzt mit Shop-Trix und Quarzbohle, weiches,
Zugwalzt, mit 1:1 Tupfen, weitergewalzt, Stein mit
1,5 mal 1:1 geputzt, auspoliert mit Gummiwasser



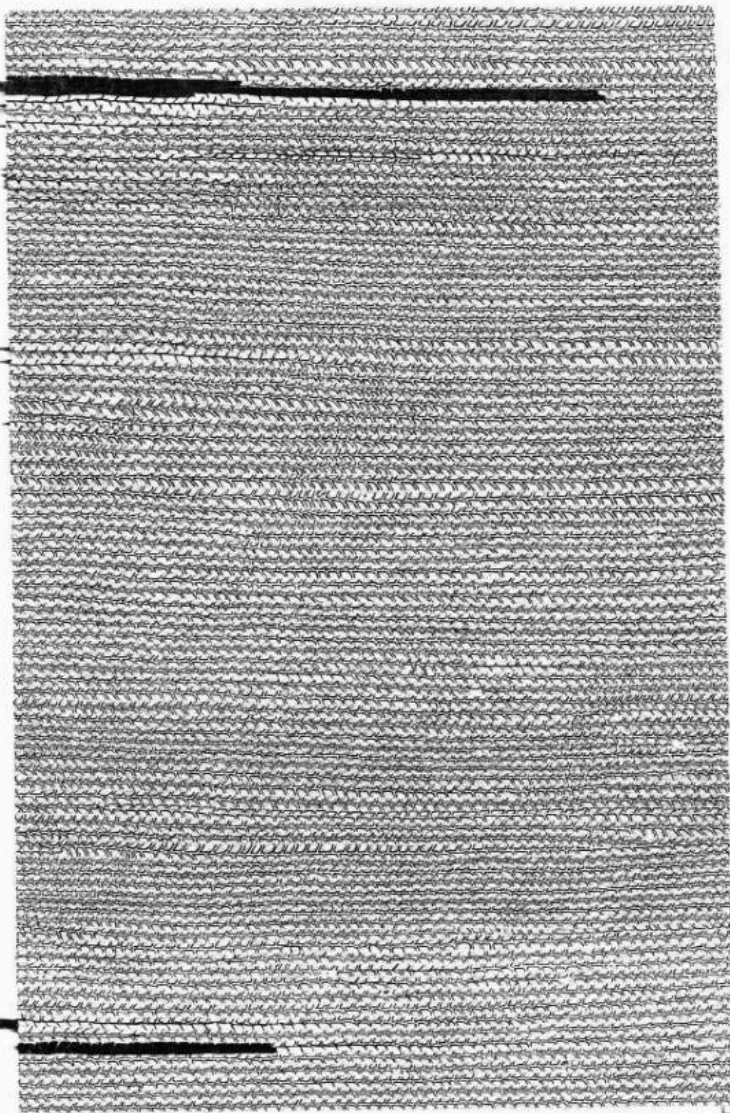
eingebraunt & 6x1:1 geätzt

Carmen Weber

Zwei Steine 2022/23

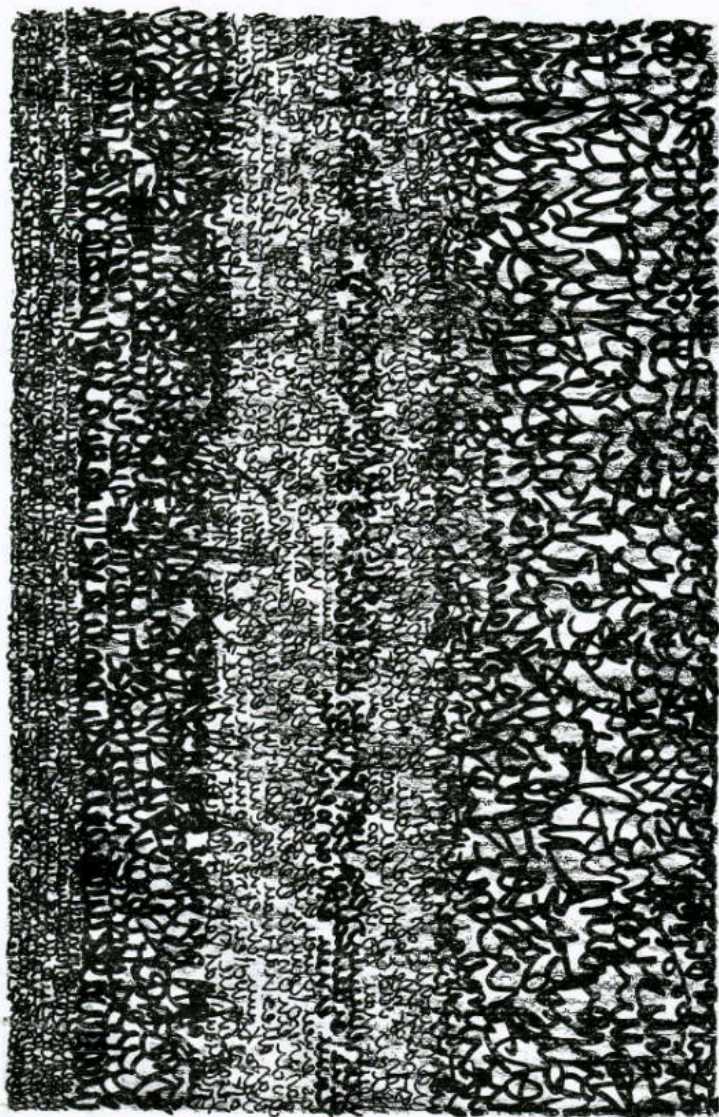


made ~~with~~ carbonized and fiberized
5x 1:1 geant

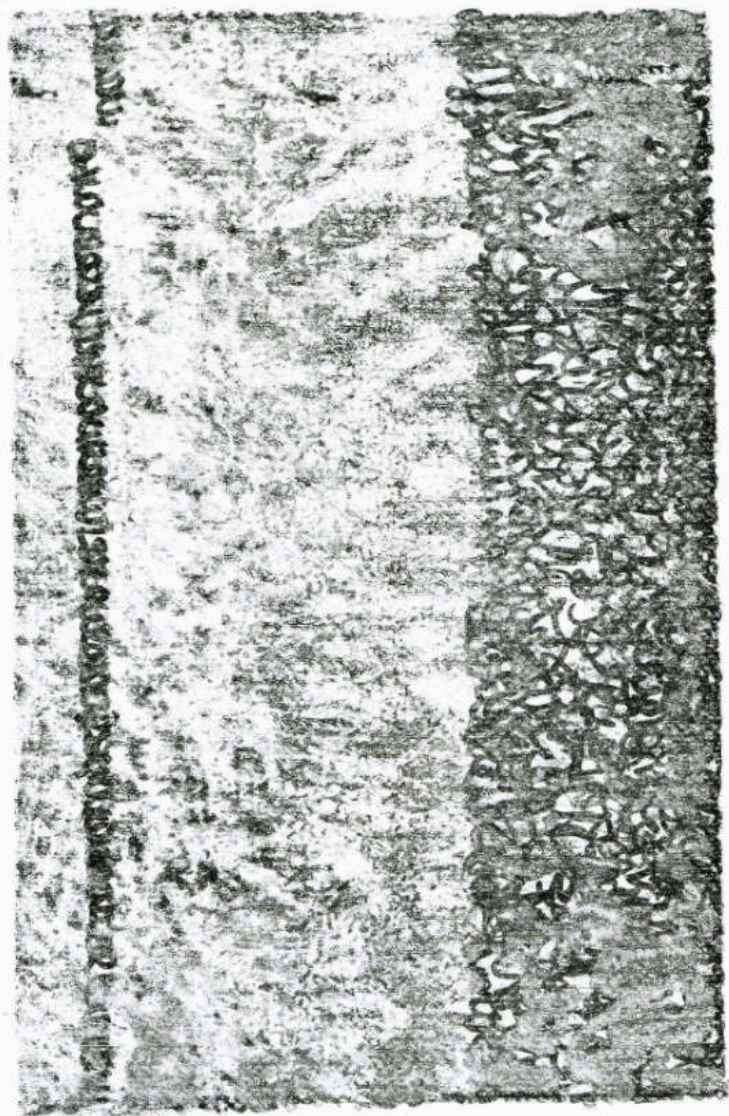


garn

(eingebraunt \rightarrow 5x 1:1 geñt)



davon eingebraunt
und gummirt
davon 4K 1:1



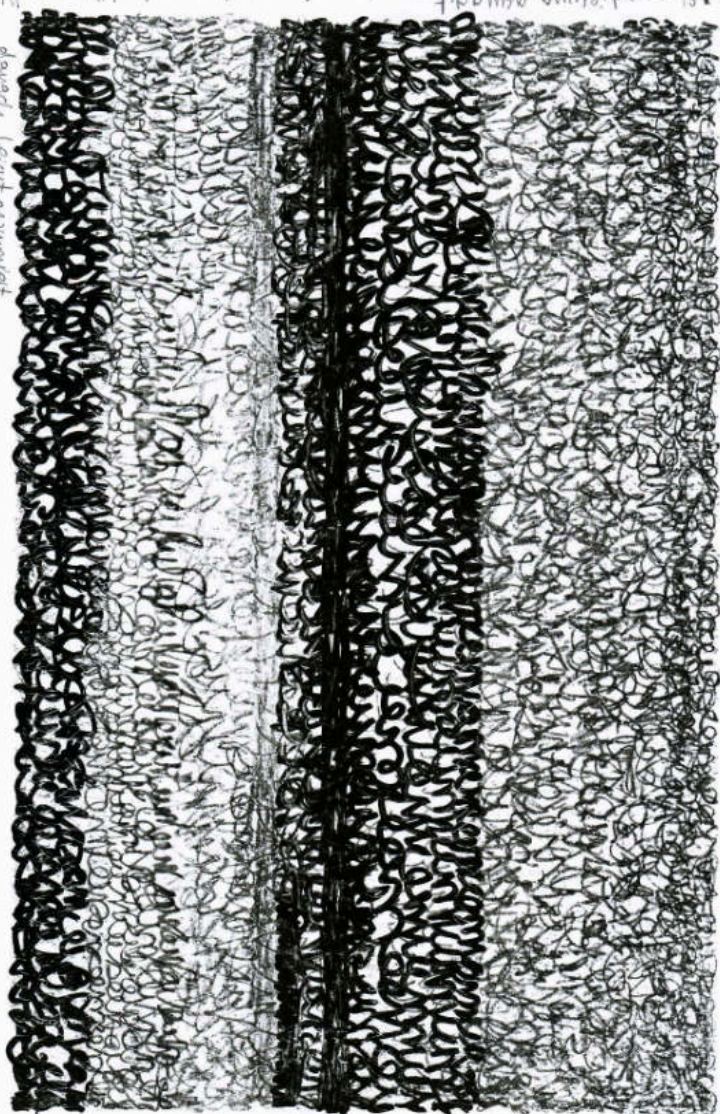
Handwritten text in a cursive script, likely a historical document or manuscript. The text is written in a dark ink on a light-colored, aged paper. The script is dense and fills most of the page, with some lines appearing to be part of a list or a series of entries. The handwriting is somewhat irregular, suggesting it was written by hand. The text is oriented vertically on the page, reading from top to bottom. The overall appearance is that of an old, handwritten record or account.



- mit warmem Wasser abspülen
 - ca. 2 x 1:1 gespinnst bis sich Farbe abgeben
 - die gelbe Farbe in der
 - technische ohne Ton

+ Steinerdeung gemacht
 danach: mit Glop-Nix, Erde Gussstein und dünnem Öl
 eingeben auf trockenem Sand gemauertem, begehren

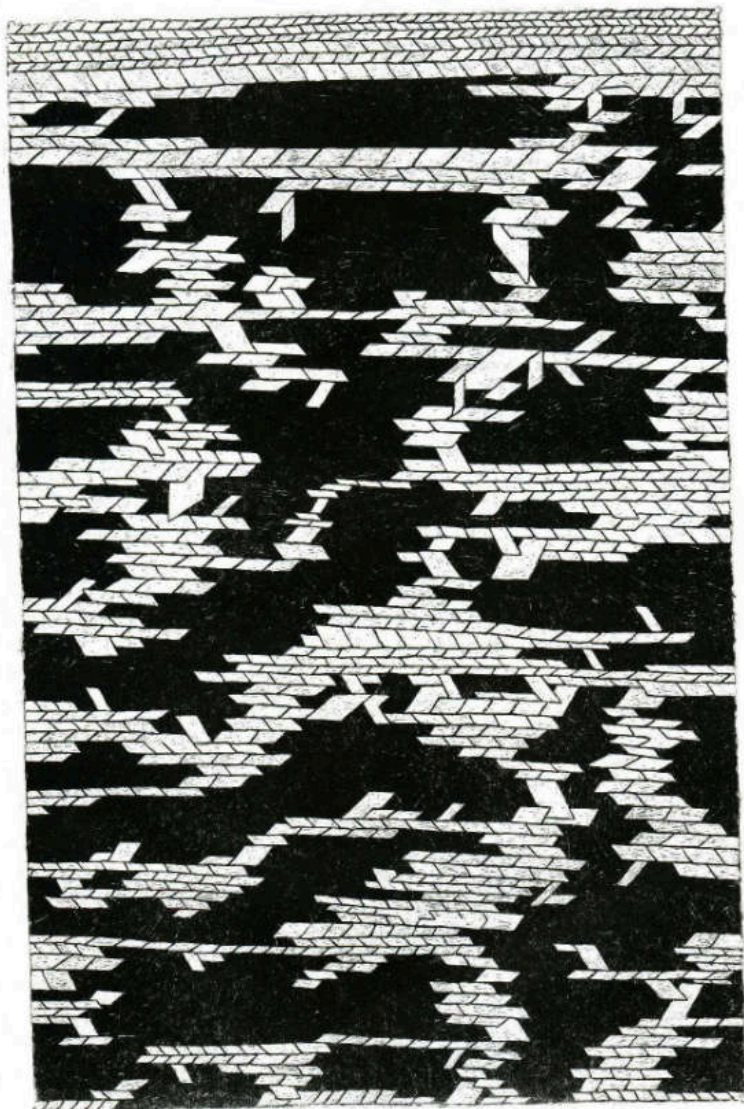
danach leicht gemauert



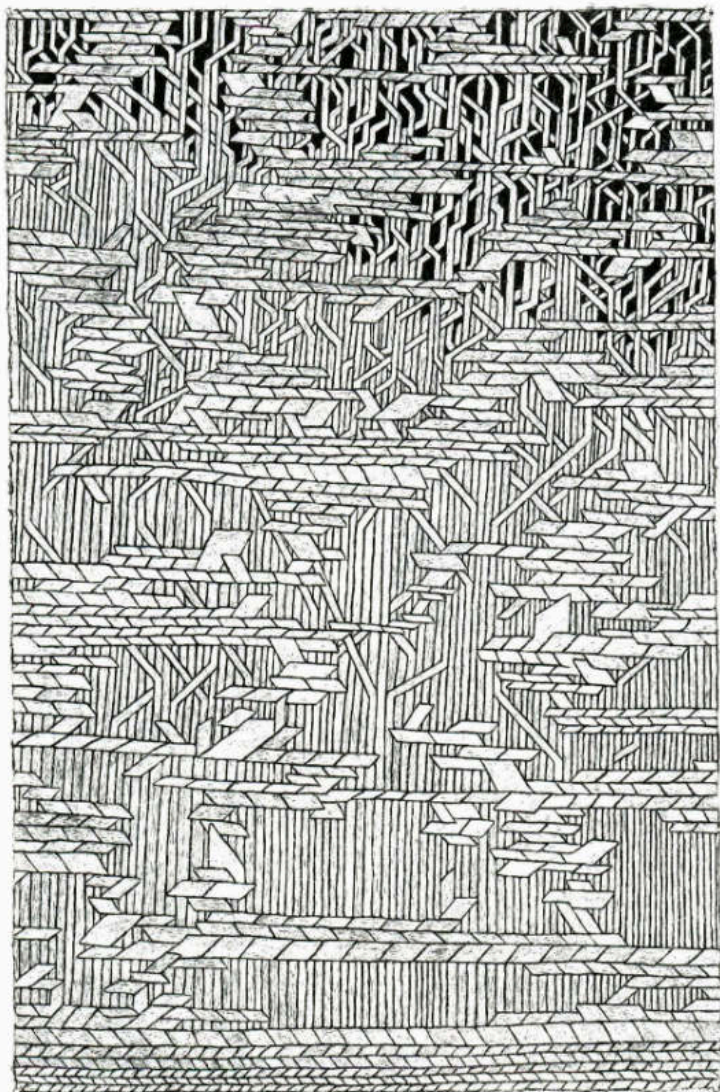
nochmal abgemaschen
 2x Neutralisier + gut durchlila
 und dann sehr
 dünnen Gummimilch

dann auch 2x Neutralisier mit abstrichlila (bis Zeichnung liertem)
 dann Asphaltfinkiel mit Lappen drüber
 dann 2x Neutralisier und abstrichlila

danach eingestrichelt und geätzt
6x 1. 1 geätzt

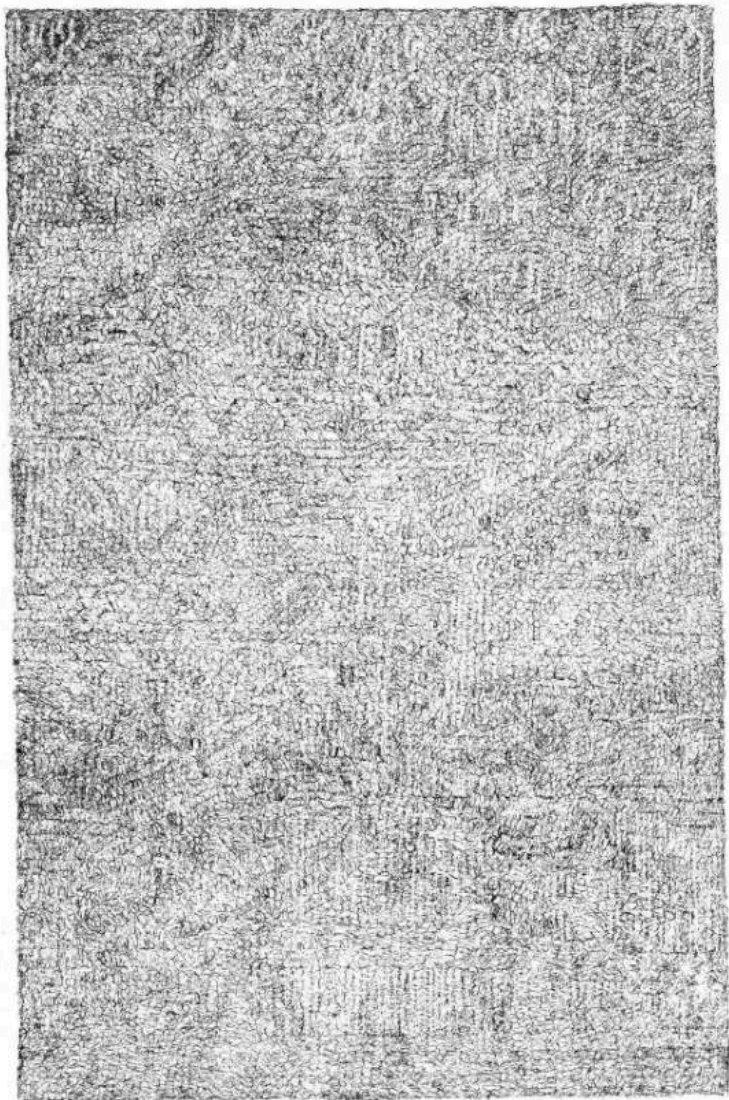


→ danach wieder eingebraunt

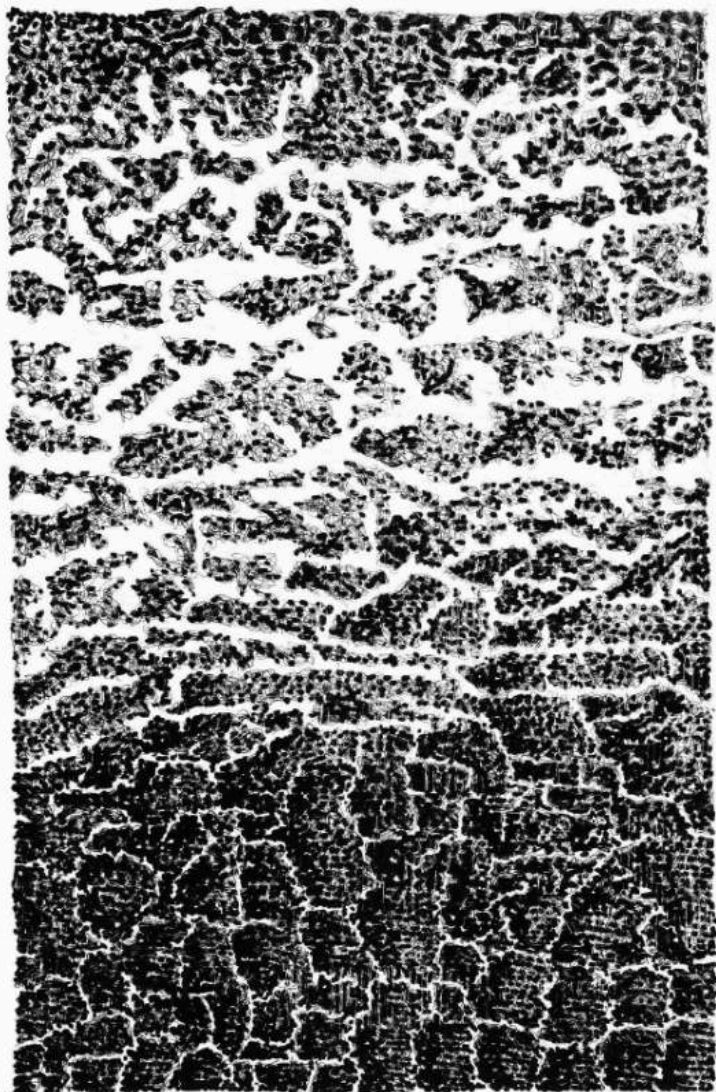


→ nach Kollisionsvorgang mit 1:3 geätzt
und danach ausgewalzt

- war $6 \times 1:1$ geätzt
- nach dem Drucken wird mehr ausgewalzt und nicht gemischt
- ausgeschliffen mit feinem Korn (320er) und neutralisiert
- das gleiche nochmal



2x ausgeschliffen lange + neutralisiert
nach Edeling + Kulizeichnung mit 1:3 gefärbt und draufgelassen



Klebstband-Talkm → 2x neutralisiert → Schmelzack → Klebstband weg
ausgewaschen mit Tetrabenzin (vorher noch Ränder gedzt und mit
organisch ausgespült) → 2x neutralisiert (wieder beim ersten Mal auf Talkm)

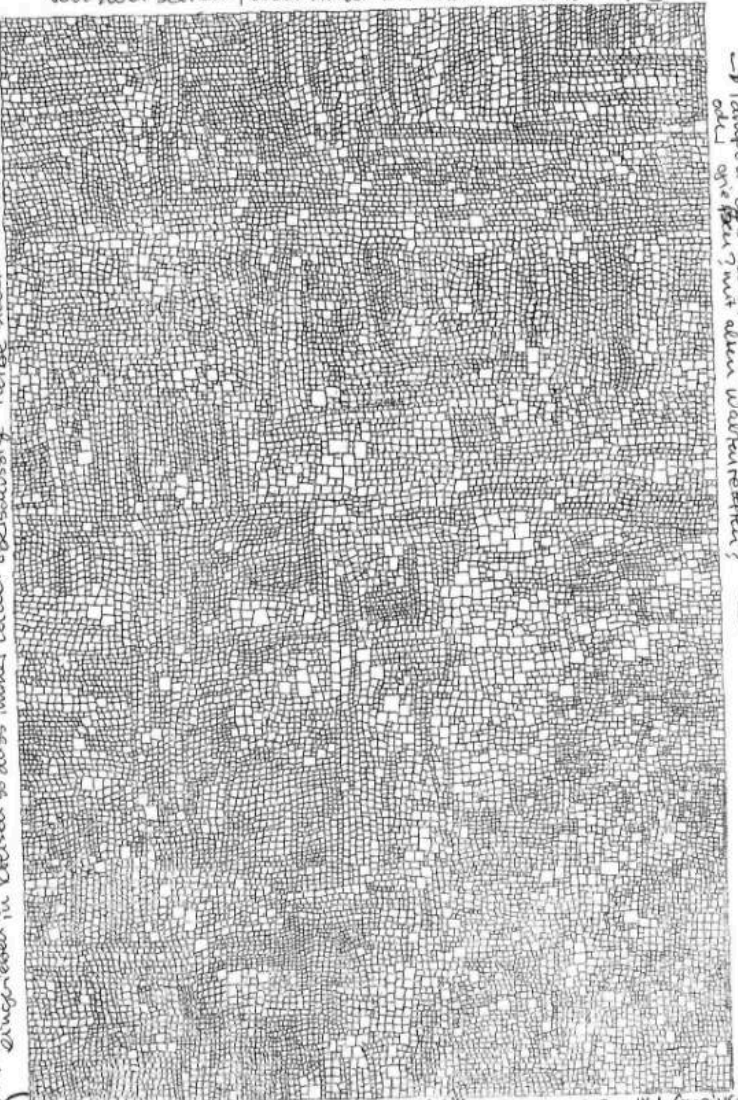




abgeriffen mit 220er Korn und 320 er
2x neutralisiert
nach neutralisieren nochmal mit 320 er Korn
geriffen → mit Schwamm 1:3 geätet und
mit Gummi-Wasser ausgespült

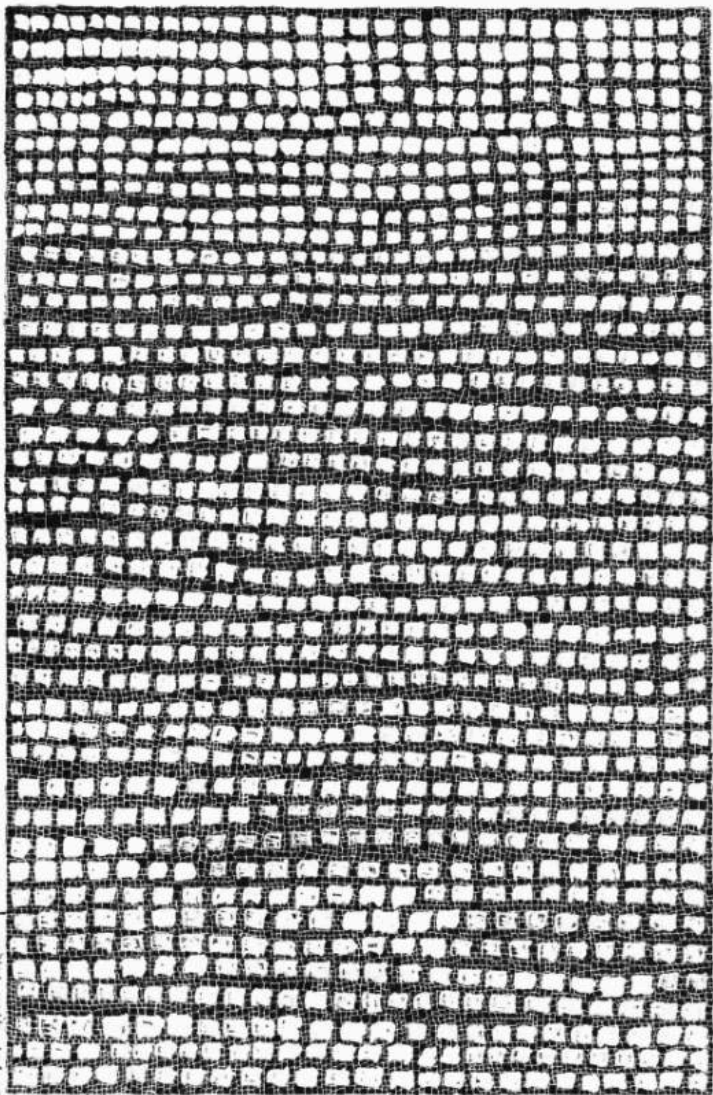
gewirbt, wobei über oben gezogen ist (gerade) wenn paar Drucker ohne Netz
 2x mit 1:1 mit Pinsel direkt geätzt ohne Tal-Korn + auspolieren +
 → bei Haut sehen lassen → nach dem Tag mit Terpentin ausgemaschen → Corallin
 → mit Handgelenk (hohe Hausaltstärke) Farbe in gutem Wasser ist, bis die
 → eingetrieben in Vertiefungen so dass immer leicht abwaschen Farbe

gleich wieder mit zweiter Handschuhfinger weggerieben, vor allem
 Ränder des edrigen Form geätzt
 → wenn alle Stellen gut eingetrieben → zweimal 6x gewirbt
 von zwei Seiten, zwei Andricke (dann feuchtes Papier)



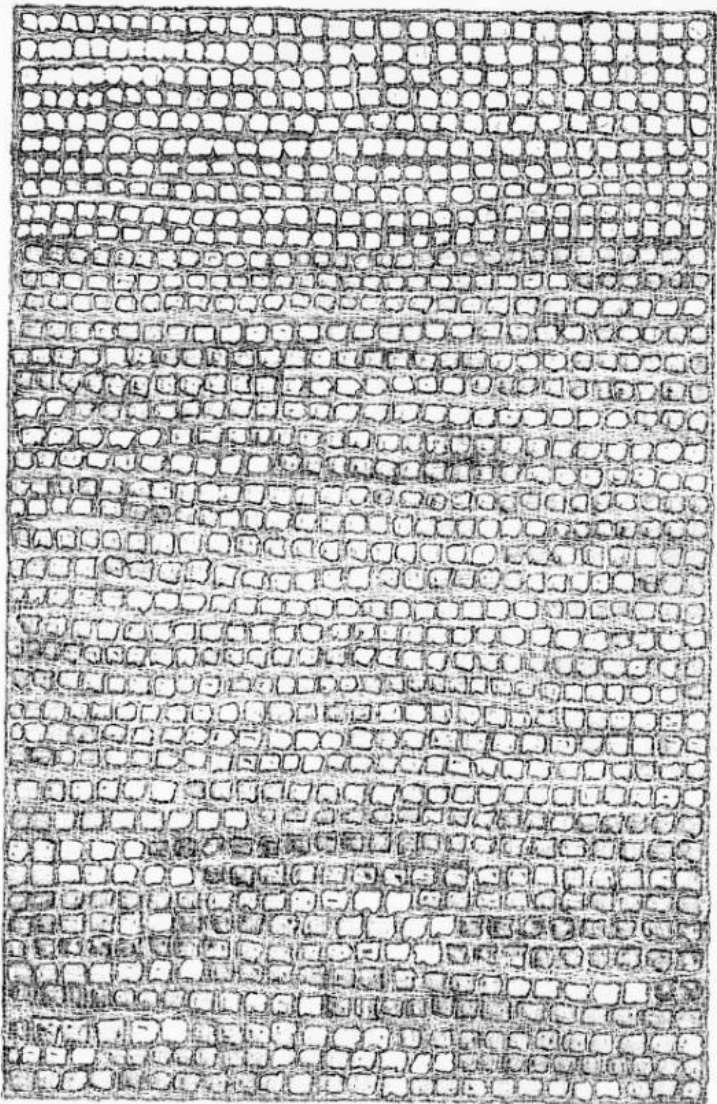
weiteres Teil noch!
 → wie viel nur nicht so viele Kratzen aber eben Corallin
 → Tampon aus altem Wollfilz herausdrehen
 oder alte Spinn? mit altem Wollfilz
 → wie Lederstrichle nussgrün!

davor 2x hochkaliert und danach nochmal geschlicket → mit 1:3 geätzt (auspoliert)
 → mit Glimmwasser auspoliert → nicht nur an der Oberseite gekratzt,
 etwas Kratzen → nach dem Kratzen mit Olivenöl eingeweicht
 → dann Glimmwasser mit nassem Lappen abgewischt → Corallin
 → auf das nassem Stein eingetrieben (mit nassem Lappen über)
 mit Finger Farbe eingetreiben in gut nassem Stein (Farbe wie oblied)
 mit wenig Öl



1:1
1:1
1:1

→ ausgesüßten → neutralisiert → ausgesüßten → neutralisiert
mit 1:3 gepinselt (unterschiedliche Menge im Pinsel)
~~ausgesüßten~~ angerichen → angewalzt → dann mit 1:1 gepinselt über Talkum
→ ausgepoliert



4x1:1 auf angehautes mit Schaber
bearbeiteten Stein
+ auspoliert

